

MUSÉUM D'HISTOIRE NATURELLE

EXPOSITION

IL Y A  
**150** MILLIONS  
D'ANNÉES  
ET DES POUSSIÈRES

LA COLLECTION DE PALÉONTOLOGIE OUVRE SES PORTES



**11** JUIN  
**02** OCTOBRE  
**2022**

DOSSIER DE PRESSE

[museum-lehavre.fr](http://museum-lehavre.fr)



# SOMMAIRE

## INTRODUCTION

## FOCUS SUR L'EXPOSITION

- Le parcours de l'exposition
- Portrait : Javier Párraga, commissaire d'exposition

## AUTOUR DE L'EXPOSITION - PROGRAMMATION

## SÉLECTION DE PHOTOGRAPHIES POUR LA PRESSE

## INFORMATIONS PRATIQUES ET CONTACTS PRESSE





# IL Y A 150 MILLIONS D'ANNÉES ET DES POUSSIÈRES

**DU 11 JUIN AU 02 OCTOBRE 2022, LE MUSÉUM D'HISTOIRE NATURELLE DU HAVRE VOUS PROPOSE UN VOYAGE DANS LE TEMPS.**

Fougères arborescentes, oursins, dinosaures... Vous êtes-vous déjà demandé à quoi pouvait ressembler le vivant au travers des âges ?

Nous vous proposons de retracer l'histoire des espèces animales et végétales au fil d'une exposition composée exclusivement de spécimens issus de la collection de paléontologie du Muséum. Guidés par l'Arbre de la Vie, découvrez branche après branche, l'apparition des êtres vivants et les grandes étapes de leur évolution.

Véritables clés de la reconstitution de l'histoire passée et actuelle, les fossiles nous dévoilent leurs secrets : processus de fossilisation, répartition géographique, changements anatomiques qui leur ont permis de s'adapter à leur milieu de vie en constante évolution... Mais aussi comment l'étude de ces spécimens a pu permettre aux scientifiques de retracer l'histoire de la Terre et de son climat.

Mêlant représentations réalistes de décors et d'espèces, pour certaines disparues, le parcours de cette exposition permet au visiteur de mieux appréhender à quoi pouvait ressembler la vie sur terre il y a 150 millions d'années et des poussières...

Nous retracerons aussi l'histoire de la collection de paléontologie du Muséum. Presque entièrement détruite à l'issue de la Seconde Guerre mondiale, elle a pu être reconstituée au fil des décennies jusqu'à représenter aujourd'hui plus de 64 400 items, parmi lesquels figurent des spécimens uniques au monde.



### LE PARCOURS

#### LES TEMPS GÉOLOGIQUES

L'exposition débute par une plongée vertigineuse au cœur des temps géologiques et de la dérive des continents. Du Cambrien (-541 millions d'années) à aujourd'hui, la danse des continents et les changements climatiques ont entraîné des adaptations chez certaines espèces mais aussi la disparition de celles qui n'ont pu s'adapter aux changements de leur milieu de vie.

#### L'ARBRE DE LA VIE

L'Homme a toujours eu besoin de classer le vivant afin de pouvoir y trouver sa place. À la fin du 19<sup>ème</sup> siècle, Ernst Haeckel (1834-1919) ébranla les dogmes en évoquant l'idée révolutionnaire que tous les organismes étaient liés par une même relation de parenté : l'Arbre de la Vie. Cet arbre, fil conducteur de l'exposition, guidera les visiteurs à travers les divers embranchements du vivant. Ils découvriront également comment l'Arbre de la Vie s'est considérablement élargi et complexifié au rythme des connaissances acquises sur les espèces.

#### LA PALÉONTOLOGIE POUR COMPRENDRE LE MONDE D'HIER ET D'AUJOURD'HUI

La paléontologie est la science qui étudie les organismes éteints et leurs écosystèmes, ainsi que les causes de leur disparition. Les fossiles fournissent un témoignage unique sur l'apparence de ces êtres disparus et sur leurs processus évolutifs. Cependant, même si chaque nouveau fossile exhumé est une preuve supplémentaire confirmant l'évolution du vivant, les archives fossiles ne nous donnent qu'une image incomplète de la biodiversité passée.

Ces « instants de vie figés à différents moments de l'histoire de la Terre » tels que les décrivait Stensen au 17<sup>ème</sup> siècle, sont d'une importance vitale dans la datation des roches sédimentaires, dans la compréhension du climat, ainsi que dans les reconstitutions des écosystèmes passés.

#### UN PARCOURS AU LONG DE L'ÉVOLUTION

L'Arbre de la Vie vous guidera dans ce voyage au cœur de la complexité des divers groupes taxonomiques : Plantae, Graptolithina, Dinosauria... Vous découvrirez les espèces derrière ces appellations, leurs liens de parenté, leurs caractéristiques anatomiques parfois surprenantes, leurs modes de vie (reproduction, prédation...), leur répartition géographique et historique.

#### À LA DÉCOUVERTE DE LA COLLECTION DU MUSÉUM

Cette exposition met en scène environ 300 spécimens exclusivement issus de la collection de paléontologie du Muséum du Havre. Cet ensemble d'exception fit la renommée du Muséum dès son ouverture en 1876 mais connu un destin tragique. La quasi-totalité de cette collection fut détruite lors des bombardements en 1944. Reconstituée peu à peu grâce à des dons et des campagnes de fouilles, certains spécimens de cette exposition n'ont jamais été montrés au public.





## PORTRAIT



*Javier Párraga. Atelier de restauration d'un dinosaure, 2020 - Muséum du Havre*

### Javier Párraga

Commissaire d'exposition

Javier Párraga est le référent thématique des sciences de la Terre et responsable des collections de ce domaine au Muséum d'histoire naturelle du Havre.

Diplômé en géologie de l'Université d'Oviedo, en Espagne, et d'un master en paléobiologie de l'Université de Bristol, au Royaume-Uni, Javier travaille pendant 10 ans comme géologue dans des entreprises privées. Il poursuit ensuite sa formation comme paléontologue dans différentes institutions Européennes comme l'Institut Català de Paleontologia, le Natural History Museum de

Londres et le Muséum national d'Histoire naturelle de Paris, où il participe à plusieurs projets de recherche, de conservation et de numérisation des collections. Javier publie ensuite, en association avec le Museum de la Conca Dellà, dans les Pyrénées Catalanes, la découverte d'une nouvelle espèce de dinosaure iguanodontien.

En 2019, il commence sa collaboration avec le Muséum d'histoire naturelle du Havre dans le cadre du chantier de restauration d'un dinosaure stégosaurien.

## PROGRAMMATION



Curieux mardi exposition « Australie - Le Havre » 2021 - Muséum du Havre

De juin à octobre, le Muséum propose une trentaine d'événements et d'ateliers en lien avec ses deux expositions du moment : « 150 millions d'années et des poussières » et « Météorites, entre ciel et terre ».

## CONFÉRENCES - LES CURIEUX MARDIS

Une fois par mois, le Muséum accueille une conférence autour d'un thème en lien avec l'exposition en cours. Une occasion de rencontrer des scientifiques et des chercheurs, et d'approfondir ses connaissances.

### TRAQUER LA MATIÈRE EXTRATERRESTRE DU MÉTÉORE AU CRATÈRE 🪐

**Mercredi 22 juin - 18h30 (1h30)**

Chaque jour, environ 10 tonnes de matériel d'origine extraterrestre tombent sur Terre. Le réseau d'observation FRIPON a pour objectif de déterminer les zones de chute des météorites ainsi que les origines et les flux des particules qui arrivent sur Terre.

Mais pourquoi s'intéresser aux météorites et aux petits corps dont elles sont issues ? L'étude des météorites et des micrométéorites nous renseigne sur les phénomènes qui ont présidé à la genèse du Soleil et de son cortège planétaire.

Avec *Brigitte Zanda*, chercheuse au MNHN, coordinatrice du projet Vigie-ciel.



Caméra FRIPON à l'Observatoire du Pic du Midi - Brigitte Zanda





## MÉTÉORITES : MYTHES ET LÉGENDES 🎭

**Mardi 5 juillet - 18h30 (1h30)**

Les météorites ont très tôt été considérées par les hommes comme des pierres exceptionnelles. Elles ont servi à fabriquer des objets de prestige comme des armes ou des bijoux et ont été révérees sous diverses formes dans de nombreux endroits du monde.

Cette conférence vous emmène à la découverte de l'imaginaire lié aux météorites à travers les siècles.

*Avec Matthieu Gounelle, Professeur au MNHN et commissaire de l'exposition Météorites, entre ciel et terre.*

## CE QUE LES MÉTÉORITES NOUS APPRENNENT SUR LA FORMATION DE LA TERRE 🎭

**Mardi 27 septembre - 18h30 (1h30)**

Roches fascinantes, objets de controverses scientifiques, les météorites ne sont pas les plus belles pierres de nos collections. Mais elles nous apportent un témoignage précis et inestimable sur la naissance turbulente de notre système solaire et des planètes qui le composent.

*Avec Mathieu Roskosz, Professeur en cosmo-chimie au MNHN*

*Conférences illustrées en direct, et avec humour par Sirou ([www.siroublog.com](http://www.siroublog.com)). Retrouvez tous nos résumés dessinés sur le blog du Muséum !*

## ÉVÈNEMENTS

### LA TÊTE DANS LES ÉTOILES UN VOYAGE CONTÉ 🎭

**Mardi 12 juillet (soirée contée) - 19h  
et dimanche 18 septembre - 16h  
(en famille, à partir de 7 ans - 1h30)**

Il existe presque autant d'histoires que d'étoiles dans l'univers : on vous emmène ?

*Avec la compagnie Juste un souffle*



### ATELIER DESSIN TEUTHIS 🐙

**Mercredi 13 et mardi 19 juillet (14h et 18h)**

Un atelier de dessin sur le thème de la paléontologie animé par l'affichiste préféré des havrais ! Avec le street artist Teuthis.

### VISITE GUIDÉE EN LANGUE DES SIGNES

**Lundi 18 juillet - 14h30 (1h15)** 🗣️

Une visite guidée de l'exposition «Météorites, entre ciel et terre», accessible aux personnes en situation de handicap auditif. Un rendez-vous accessible, ouvert à tous, à ne pas manquer.

*Animée par Nicolas Bansaye et traduite en langue des signes par Eloïse Burel.*

### JOURNÉES DU PATRIMOINE 🏠 & NOCTURNE AVEC L'ÉQUIPE SPACEBUS

**Samedi 17 (nocturne) et dimanche 18 septembre**

Ateliers, conférence, escape game et observations astronomiques. Avec Spacebus.

## PROJECTIONS

### NOSTALGIE DE LA LUMIÈRE 🎬

**Mercredi 15 juin - 20h30**

**(adultes, enfants à partir de 12 ans)**

Chili, désert d'Atacama : tandis que les astronomes scrutent les galaxies les plus éloignées en quête d'une probable vie extraterrestre, au pied des observatoires, des femmes remuent les pierres, à la recherche de leurs parents disparus...

*Film de Patricio Guzmán, au Cinéma Le Studio.*

### « LES MOOMINS ET LA CHASSE À LA COMÈTE » 🎬

**Mercredi 20 juillet - 10h (à partir de 4 ans - 1h30)**

Un jour, Moomin remarque quelque chose d'étrange dans la vallée. Les savants professeurs sauront certainement expliquer la menace qui leur vient de l'espace !

*Film de Maria Lindberg (2011), au Cinéma Le Studio.*





## POUR LES ENFANTS - LES ATELIERS



Compagnie L'arche à contes - Muséum du Havre

### Atelier « IMPACT ! » 🌪️

Samedi 18, samedi 25 et mercredi 29 juin - 14h30

(8 à 12 ans - 2h)

Et si vous fabriquiez votre propre météore ? Créativité, science et imagination sont au programme de cet atelier percutant !

Avec Miguel Do Amaral

### Atelier céramique

#### « Quelle tête pour mon ammonite ? » 🐚

Vendredi 8 et samedi 9 juillet - 14h30

(9 à 12 ans - 2h)

Fabriquons ensemble une coquille d'ammonite en argile... puis créons son habitant !

Avec Atelier NoMiE, artiste céramiste

### Atelier dessin « Les dinosaures » 🦖

Mercredi 21 et 22 juillet - 14h30

mardi 26 juillet - 9h30 (tout-petits)

et le vendredi 29 juillet - 10h30

Du diplodocus tout rond au T-Rex façon manga, cet atelier se décline en fonction des âges !

Avec Marina Rouzé, illustratrice

### Atelier vidéo « Histoires de météorites »

Les 24, 25, 26 et 27 août - 14h30 🌪️

(à partir de 8 ans - 3h)

Atelier de création de météores en mouvement.

Avec Simon Leroux

### Atelier « Le monde des abeilles »

(4 à 6 ans - 45min)

Au travers d'un atelier mêlant leurs cinq sens, les enfants découvriront l'univers des abeilles. Les enfants auront le loisir de goûter du miel et de concevoir une bougie en cire qu'ils pourront emmener chez eux.

### Atelier « À la découverte des minéraux »

(7 à 12 ans - 1h)

Viens t'exercer à l'identification des minéraux grâce aux échantillons mis à ta disposition. Quartz, soufre, marcassite... tous ces minéraux n'auront bientôt plus de secret pour toi !

### Atelier fouilles paléontologiques 🦕

(7 à 12 ans - 1h)

Grâce à notre chantier reconstitué, venez-vous initier aux techniques de fouilles paléontologiques. Calme, patience, minutie et... chance, seront les qualités nécessaires à nos apprentis paléontologues.

### Mystérieux fossiles 🦕

(9 à 12 ans - 1h)

À vous de jouer ! Une sélection de fossiles (reptiles marins, poissons, mollusques,...) est mise à votre disposition. Observez, mesurez, comparez-les pour essayer d'identifier les animaux qui peuplaient la Normandie il y a plusieurs millions d'années.

# DOSSIER DE PRESSE SÉLECTION DE PHOTOGRAPHIES POUR LA PRESSE



Fossile d'oursin, *Cidaris florigemma* de l'Oxfordien, Trouville-sur-Mer (Calvados) - Muséum du Havre



Javier Párraga, restauration d'un dinosaure (*Loricatosaurus priscus*) - Muséum du Havre



*Melongena cornuta* du Miocène, Léognan (Gironde) - Muséum du Havre



Fossile de poisson, *Lepidotes lennieri* - Muséum du Havre, Guillaume Boutigny



Fruits de palmier *Nipadites nypa burtini* - Muséum du Havre, Guillaume Boutigny



Ammonite [genre *Douvilleiceras*] - Muséum du Havre, Guillaume Boutigny



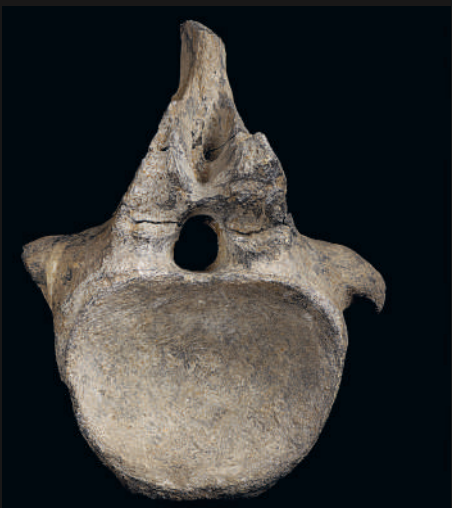
Atelier pédagogique sur les fossiles - Muséum du Havre



Atelier fouilles paléontologiques - Muséum du Havre



Rhinocéros fossile (*Chiloterium*) - Muséum du Havre Guillaume Boutigny



Vertèbre de dinosaure *Normanniasaurus genceyi* - Muséum du Havre, Guillaume Boutigny



Fossile d'ammonite *Ammonite motorniceras* - Muséum du Havre, Guillaume Boutigny



Tortue fossile, *Tropidemys* - Muséum du Havre, Guillaume Boutigny



## INFOS PRATIQUES

### Muséum d'histoire naturelle du Havre

Place du Vieux Marché - 76600 LE HAVRE

02 35 41 37 28 - [www.museum-lehavre.fr](http://www.museum-lehavre.fr)

Retrouvez-nous sur Facebook et Twitter

@MuseumLeHavre

### Jours et heures d'ouverture

Du mardi au dimanche

de 10 h à 12 h et de 14 h à 18 h

Fermé le jeudi matin et le lundi

## CONTACTS PRESSE

### Thomas Renard, Ville du Havre

02 35 19 46 26 - [thomas.renard@lehavre.fr](mailto:thomas.renard@lehavre.fr)



[museum-lehavre.fr](http://museum-lehavre.fr)